

Z nasledovných výpočtov a grafov pre jednotlivé roky 2005 až 2010 boli určené tieto výsledky:

Tab. č. 7.1 Realizácia časovej stupnice SMU: UTC – UTC(SMU) podľa Circular-T BIPM grafické spracovanie v prílohe P

	<b>ROK</b> <b>PARAMETER</b>	<b>2006</b>	<b>2007</b>	<b>2008</b>	<b>2009</b>	<b>2010</b>
1	priemerný chod (ns/d)	0,217	- 0,174	1,237	- 0,029	- 0,548
2	1 . s (ns/d)	0,042	0,020	0,068	0,015	0,059
3	U = 2. s (ns/d)	0,082	0,040	0,136	0,030	0,118
4	<b>chyba jednotky</b> <b>1 + e, e: (s)</b>	<b>0,251 E-14</b>	<b>-0,201 E-14</b>	<b>1,432 E-14</b>	<b>-0,034 E-14</b>	<b>-0,634 E-14</b>
5	relatívna chyba frekvencie 10 MHz (Hz/Hz)	-0,251E-14	0,201E-14	1,432 E-14	0,034E-14	0,634 E-14
6	Kombin. neistota relatívnej chyby frekvencie 10 MHz	0,049 E-14	0,023 E-14	0,079 E-14	0,017E-14	0,068 E-14

#### 7.1 Realizácia jednotky – sekundy.

Etalón času a frekvencie SMU, ktorý generuje časovú stupnicu UTC(SMU) reprezentuje zariadenie – atómové hodiny HP 5071A. Na je ho výstupe je elektrický signál impulznej formy s periódou 1 s, ktorá má chybu e (s). Hodnotu realizácie jednotky 1 s označme ako

$$1 \text{ s} + (e \pm U)$$

kde 1 s je hodnota jednotky jedna sekunda (presne) a e je chyba a rozšírená neistota určená z porovnávacích meraní.

Neistota výsledku merania je vypočítaná smerodajná odchýlka z regresnej analýzy pre data vchádzajúce do výpočtu – mesačné hodnoty z trojmesačného intervalu, ročná hodnota z dát za celý rok. Je potrebné uviesť, že meranie časovej stupnice sa vykonáva v SMU voči GPS signálu a celé spracovanie sa vykonáva v BIPM. Z tohto dôvodu, žiadne iné členy neistoty merania typu B nevchádzajú do výsledkov, pri určení neistoty výsledku merania pre stanovenie jednotky 1 s. Iná situácia je pri odovzdávaní jednotky na ďalšie zariadenia.

R.2010	DATUM	MJD	UTC - UTC (SMU)	T/5d	T/1d	df/f	AVG T/1d	AVG df/f	AVG /STDEV	Linest	AVG/STDEV	Linest
			(ns)	(ns)	(ns)	(Hz/Hz)	(ns)	(Hz/Hz)	Chod (ns)	Chod (ns)	f (Hz/Hz)	f(Hz/Hz)
T265	03.01.10	55199	-7,8	-1,3	-0,26	-3,01E-15	-1,117	-1,29E-14				
	08.01.10	55204	-9,1	-5,9	-1,18	-1,37E-14						
	13.01.10	55209	-15	-8,9	-1,78	-2,06E-14						
	18.01.10	55214	-23,9	-8,6	-1,72	-1,99E-14						
	23.01.10	55219	-32,5	-6,1	-1,22	-1,41E-14						
	28.01.10	55224	-38,6	-2,7	-0,54	-6,25E-15						
T266	02.02.10	55229	-41,3	-3,9	-0,78	-9,03E-15	0,013	1,54E-16	-0,493	-0,4414	-5,71E-15	-5,1E-15
	07.02.10	55234	-45,2	5,3	1,06	1,23E-14						
	12.02.10	55239	-39,9	-1,3	-0,26	-3,01E-15						
	17.02.10	55244	-41,2	6,3	1,26	1,46E-14						
	22.02.10	55249	-34,9	-6,5	-1,3	-1,50E-14						
	27.02.10	55254	-41,4	0,5	0,1	1,16E-15						
T267	04.03.10	55259	-40,9	1,7	0,34	3,94E-15	-0,377	-4,36E-15				
	09.03.10	55264	-39,2	-5	-1	-1,16E-14						
	14.03.10	55269	-44,2	-3,9	-0,78	-9,03E-15						
	19.03.10	55274	-48,1	-5,4	-1,08	-1,25E-14						
	24.03.10	55279	-53,5	0,3	0,06	6,94E-16						
	29.03.10	55284	-53,2	1	0,2	2,31E-15						
T268	03.04.10	55289	-52,2	2,7	0,54	6,25E-15	-1,150	-1,33E-14				
	08.04.10	55294	-49,5	-4,8	-0,96	-1,11E-14						
	13.04.10	55299	-54,3	-5,6	-1,12	-1,30E-14						
	18.04.10	55304	-59,9	-16	-3,2	-3,70E-14						
	23.04.10	55309	-75,9	-8,2	-1,64	-1,90E-14						
	28.04.10	55314	-84,1	-2,6	-0,52	-6,02E-15						
T269	03.05.10	55319	-86,7	-8,6	-1,72	-1,99E-14	-1,097	-1,27E-14	-1,330	-1,1787	-1,54E-14	-1,4E-14
	08.05.10	55324	-95,3	-2,8	-0,56	-6,48E-15						
	13.05.10	55329	-98,1	-6,8	-1,36	-1,57E-14						
	18.05.10	55334	-104,9	0,8	0,16	1,85E-15						
	23.05.10	55339	-104,1	-5,6	-1,12	-1,30E-14						
	28.05.10	55344	-109,7	-9,9	-1,98	-2,29E-14						
T270	02.06.10	55349	-119,6	-8,7	-1,74	-2,01E-14	-1,743	-2,02E-14				
	07.06.10	55354	-128,3	-4,4	-0,88	-1,02E-14						
	12.06.10	55359	-132,7	-1,4	-0,28	-3,24E-15						
	17.06.10	55364	-134,1	-3,8	-0,76	-8,80E-15						
	22.06.10	55369	-137,9	-13	-2,6	-3,01E-14						
	27.06.10	55374	-150,9	-21	-4,2	-4,86E-14						
									1,163	0,0389	1,35E-14	4,5E-16

T271	02.07.10	55379	-171,9	-0,6	-0,12	-1,39E-15	-1,177	-1,36E-14				
	07.07.10	55384	-172,5	-3,3	-0,66	-7,64E-15						
	12.07.10	55389	-175,8	-10,8	-2,16	-2,50E-14						
	17.07.10	55394	-186,6	-15,1	-3,02	-3,50E-14						
	22.07.10	55399	-201,7	-5,4	-1,08	-1,25E-14						
	27.07.10	55404	-207,1	-0,1	-0,02	-2,31E-16						
T272	01.08.10	55409	-207,2	-13,1	-2,62	-3,03E-14	0,82	9,49E-15	0,485	1,878		
	06.08.10	55414	-220,3	-3,1	-0,62	-7,18E-15						
	11.08.10	55419	-223,4	4,6	0,92	1,06E-14						
	16.08.10	55424	-218,8	16,4	3,28	3,80E-14						
	21.08.10	55429	-202,4	4,6	0,92	1,06E-14						
	26.08.10	55434	-197,8	8,9	1,78	2,06E-14						
	31.08.10	55439	-188,9	10,4	2,08	2,41E-14						
T273	05.09.10	55444	-178,5	12,7	2,54	2,94E-14	1,756667	2,03E-14				
	10.09.10	55449	-165,8	8,3	1,66	1,92E-14						
	15.09.10	55454	-157,5	11,6	2,32	2,69E-14						
	20.09.10	55459	-145,9	-2,3	-0,46	-5,32E-15						
	25.09.10	55464	-148,2	8,7	1,74	2,01E-14						
	30.09.10	55469	-139,5	13,7	2,74	3,17E-14						
T274	05.10.10	55474	-125,8	5	1	1,16E-14	2,026667	2,35E-14				
	10.10.10	55479	-120,8	7,8	1,56	1,81E-14						
	15.10.10	55484	-113,0	18	3,6	4,17E-14						
	20.10.10	55489	-95,0	10,6	2,12	2,45E-14						
	25.10.10	55494	-84,4	8,1	1,62	1,88E-14						
	30.10.10	55499	-76,3	11,3	2,26	2,62E-14						
T275	04.11.10	55504	-65,0	65	13	1,50E-13						
	09.11.10	55509		0	0	0,00E+00						
	14.11.10	55514		0	0	0,00E+00						
	19.11.10	55519		0	0	0,00E+00						
	24.11.10	55524		0	0	0,00E+00						
	29.11.10	55529		0	0	0,00E+00						
T276	04.12.10	55534		0	0	0,00E+00						
	09.12.10	55539		0	0	0,00E+00						
	14.12.10	55544		0	0	0,00E+00						
	19.12.10	55549		0	0	0,00E+00						
	24.12.10	55554		0								
	29.12.10	55559										



T259	02.07.09	55014	23,2	-9,5	-1,9	-2,20E-14	0,300	3,47E-15				
	07.07.09	55019	13,7	14,5	2,9	3,36E-14						
	12.07.09	55024	28,2	7	1,4	1,62E-14						
	17.07.09	55029	35,2	-4,9	-0,98	-1,13E-14						
	22.07.09	55034	30,3	0,8	0,16	1,85E-15						
	27.07.09	55039	31,1	1,1	0,22	2,55E-15						
T260	01.08.09	55044	32,2	0,4	0,08	9,26E-16	-0,606	-7,01E-15	0,047	-0,092	5,48E-16	-1,06E-15
	06.08.09	55049	32,6	-3,7	-0,74	-8,56E-15						
	11.08.09	55054	28,9	-3	-0,6	-6,94E-15						
	16.08.09	55059	25,9	-6,3	-1,26	-1,46E-14						
	21.08.09	55064	19,6	1,9	0,38	4,40E-15						
	26.08.09	55069	21,5	-10,2	-2,04	-2,36E-14						
31.08.09	55074	11,3	-0,3	-0,06	-6,94E-16							
T261	05.09.09	55079	11,0	3,8	0,76	8,80E-15	0,557	6,44E-15				
	10.09.09	55084	14,8	4,4	0,88	1,02E-14						
	15.09.09	55089	19,2	6	1,2	1,39E-14						
	20.09.09	55094	25,2	5,6	1,12	1,30E-14						
	25.09.09	55099	30,8	-3,7	-0,74	-8,56E-15						
	30.09.09	55104	27,1	0,6	0,12	1,39E-15						
T262	05.10.09	55109	27,7	-6,5	-1,3	-1,50E-14	-0,300	-3,47E-15				
	10.10.09	55114	21,2	-0,1	-0,02	-2,31E-16						
	15.10.09	55119	21,1	-3	-0,6	-6,94E-15						
	20.10.09	55124	18,1	-1,9	-0,38	-4,40E-15						
	25.10.09	55129	16,2	0,5	0,1	1,16E-15						
	30.10.09	55134	16,7	2	0,4	4,63E-15						
T263	04.11.09	55139	18,7	-0,8	-0,16	-1,85E-15	-0,597	-6,91E-15	-0,561	-0,472	-6,50E-15	-5,47E-15
	09.11.09	55144	17,9	1,4	0,28	3,24E-15						
	14.11.09	55149	19,3	-8,7	-1,74	-2,01E-14						
	19.11.09	55154	10,6	1,1	0,22	2,55E-15						
	24.11.09	55159	11,7	-5,4	-1,08	-1,25E-14						
	29.11.09	55164	6,3	-5,5	-1,1	-1,27E-14						
T264	04.12.09	55169	0,8	0,9	0,18	2,08E-15	-0,287	-3,32E-15	0,707	0,044	8,18E-15	5,07E-16
	09.12.09	55174	1,7	-6,8	-1,36	-1,57E-14						
	14.12.09	55179	-5,1	-1,9	-0,38	-4,40E-15						
	19.12.09	55184	-7,0	-6,9	-1,38	-1,60E-14						
	24.12.09	55189	-13,9	-6,1	-1,22	-1,41E-14						
	29.12.09	55194	-20,0	12,2	2,44	2,82E-14						

## Rok 2008

	DAT	MJD	UTC - UTC (SMU) (ns)	Chod/5d (ns)	Chod/1d (ns)	df/f (Hz/Hz)	AVG Chod/1d (ns)	AVG df/f (Hz/Hz)	AVG/STDEV Chod (ns)	Linest Chod (ns)	AVG/STDEV f (Hz/Hz)	Linest f Hz/Hz)
T241	04.01.08	54469	-268,2	2,6	0,52	6,02E-15	-0,583	-6,75E-15				
	09.01.08	54474	-265,6	-3,3	-0,66	-7,64E-15						
	14.01.08	54479	-268,9	-10,9	-2,18	-2,52E-14						
	19.01.08	54484	-279,8	-6,3	-1,26	-1,46E-14						
	24.01.08	54489	-286,1	0,6	0,12	1,39E-15						
	29.01.08	54494	-285,5	-0,2	-0,04	-4,63E-16						
T242	03.02.08	54499	-285,7	-1,6	-0,32	-3,70E-15	-0,360	-4,17E-15	0,447	0,185	5,17E-15	2,14E-15
	08.02.08	54504	-287,3	-10,5	-2,1	-2,43E-14						
	13.02.08	54509	-297,8	-15,1	-3,02	-3,50E-14						
	18.02.08	54514	-312,9	-3,2	-0,64	-7,41E-15						
	23.02.08	54519	-316,1	6,4	1,28	1,48E-14						
	28.02.08	54524	-309,7	13,2	2,64	3,06E-14						
T243	04.03.08	54529	-296,5	15,6	3,12	3,61E-14	2,283	2,64E-14				
	09.03.08	54534	-280,9	4,3	0,86	9,95E-15						
	14.03.08	54539	-276,6	19	3,8	4,40E-14						
	19.03.08	54544	-257,6	13,6	2,72	3,15E-14						
	24.03.08	54549	-244,0	17,2	3,44	3,98E-14						
	29.03.08	54554	-226,8	-1,2	-0,24	-2,78E-15						
T244	03.04.08	54559	-228,0	18,7	3,74	4,33E-14	2,693	3,12E-14				
	08.04.08	54564	-209,3	18,3	3,66	4,24E-14						
	13.04.08	54569	-191,0	6,1	1,22	1,41E-14						
	18.04.08	54574	-184,9	15,7	3,14	3,63E-14						
	23.04.08	54579	-169,2	8,9	1,78	2,06E-14						
	28.04.08	54584	-160,3	13,1	2,62	3,03E-14						
T245	03.05.08	54589	-147,2	30,7	6,14	7,11E-14	3,057	3,54E-14	2,898	2,719	3,35E-14	3,15E-14
	08.05.08	54594	-116,5	4	0,8	9,26E-15						
	13.05.08	54599	-112,5	16,3	3,26	3,77E-14						
	18.05.08	54604	-96,2	11,3	2,26	2,62E-14						
	23.05.08	54609	-84,9	25,2	5,04	5,83E-14						
	28.05.08	54614	-59,7	4,2	0,84	9,72E-15						
T246	02.06.08	54619	-55,5	7	1,4	1,62E-14	2,943	3,41E-14				
	07.06.08	54624	-48,5	9,2	1,84	2,13E-14						
	12.06.08	54629	-39,3	16,2	3,24	3,75E-14						
	17.06.08	54634	-23,1	20,4	4,08	4,72E-14						
	22.06.08	54639	-2,7	15,4	3,08	3,56E-14						
	27.06.08	54644	12,7	20,1	4,02	4,65E-14						

T247	02.07.08	54649	32,8	12,8	2,56	2,96E-14	1,153	1,33E-14				
	07.07.08	54654	45,6	7,3	1,46	1,69E-14						
	12.07.08	54659	52,9	11,2	2,24	2,59E-14						
	17.07.08	54664	64,1	5,4	1,08	1,25E-14						
	22.07.08	54669	69,5	0,3	0,06	6,94E-16						
	27.07.08	54674	69,8	-2,4	-0,48	-5,56E-15						
T248	01.08.08	54679	67,4	1	0,2	2,31E-15	-0,360	-4,17E-15	0,156	-0,183	1,80E-15	-2,12E-15
	06.08.08	54684	68,4	-2,4	-0,48	-5,56E-15						
	11.08.08	54689	66,0	-5,5	-1,1	-1,27E-14						
	16.08.08	54694	60,5	5,7	1,14	1,32E-14						
	21.08.08	54699	66,2	-5,7	-1,14	-1,32E-14						
	26.08.08	54704	60,5	-6,2	-1,24	-1,44E-14						
31.08.08	54709	54,3	0,5	0,1	1,16E-15							
T249	05.09.08	54714	54,8	-3,7	-0,74	-8,56E-15	-0,240	-2,78E-15	1,208	0,050	1,40E-14	5,82E-16
	10.09.08	54719	51,1	-7,1	-1,42	-1,64E-14						
	15.09.08	54724	44,0	-1,7	-0,34	-3,94E-15						
	20.09.08	54729	42,3	6,9	1,38	1,60E-14						
	25.09.08	54734	49,2	-4,9	-0,98	-1,13E-14						
	30.09.08	54739	44,3	3,3	0,66	7,64E-15						
T250	05.10.08	54744	47,6	7,3	1,46	1,69E-14	-0,027	-3,09E-16				
	10.10.08	54749	54,9	-12	-2,4	-2,78E-14						
	15.10.08	54754	42,9	4,5	0,9	1,04E-14						
	20.10.08	54759	47,4	14,6	2,92	3,38E-14						
	25.10.08	54764	62,0	-15,7	-3,14	-3,63E-14						
	30.10.08	54769	46,3	0,5	0,1	1,16E-15						
T251	04.11.08	54774	46,8	15,2	3,04	3,52E-14	0,043	5,02E-16	0,027	-0,350	3,13E-16	-4,05E-15
	09.11.08	54779	62,0	2,4	0,48	5,56E-15						
	14.11.08	54784	64,4	-7,4	-1,48	-1,71E-14						
	19.11.08	54789	57,0	-3	-0,6	-6,94E-15						
	24.11.08	54794	54,0	-0,2	-0,04	-4,63E-16						
	29.11.08	54799	53,8	-5,7	-1,14	-1,32E-14						
T252	04.12.08	54804	48,1	11,5	2,3	2,66E-14	-0,447	-5,17E-15	1,731	0,083	2,00E-14	9,61E-16
	09.12.08	54809	59,6	1,5	0,3	3,47E-15						
	14.12.08	54814	61,1	-1,4	-0,28	-3,24E-15						
	19.12.08	54819	59,7	-3,5	-0,7	-8,10E-15						
	24.12.08	54824	56,2	-6,3	-1,26	-1,46E-14						
	29.12.08	54829	49,9	-15,2	-3,04	-3,52E-14						

## Rok 2007

2007	DAT	MJD	UTC - UTC (SMU) (ns)	Chod/5d (ns)	Chod/1d (ns)	df/f (Hz/Hz)	AVG Chod/1d (ns)	AVG df/f (Hz/Hz)	AVG/STDEV Chod (ns)	Linest Chod (ns)	AVG/STDEV f (Hz/Hz)	Linest f (Hz/Hz)
T229	04.01.07	54109	-131,4	0,2	0,04	4,63E-16	-0,887	-1,03E-14				
	09.01.07	54114	-131,2	-1,2	-0,24	-2,78E-15						
	14.01.07	54119	-132,4	-6,8	-1,36	-1,57E-14						
	19.01.07	54124	-139,2	-2,2	-0,44	-5,09E-15						
	24.01.07	54129	-141,4	-10,7	-2,14	-2,48E-14						
	29.01.07	54134	-152,1	-5,9	-1,18	-1,37E-14						
T230	03.02.07	54139	-158,0	-8,5	-1,7	-1,97E-14	-1,373	-1,59E-14	-0,661	-0,915	-7,65E-15	-1,06E-14
	08.02.07	54144	-166,5	-4,5	-0,9	-1,04E-14						
	13.02.07	54149	-171,0	-15,2	-3,04	-3,52E-14						
	18.02.07	54154	-186,2	-0,6	-0,12	-1,39E-15						
	23.02.07	54159	-186,8	-6,6	-1,32	-1,53E-14						
	28.02.07	54164	-193,4	-5,8	-1,16	-1,34E-14						
T231	05.03.07	54169	-199,2	4,6	0,92	1,06E-14	0,277	3,20E-15				
	10.03.07	54174	-194,6	1,6	0,32	3,70E-15						
	15.03.07	54179	-193,0	-2,1	-0,42	-4,86E-15						
	20.03.07	54184	-195,1	1,3	0,26	3,01E-15						
	25.03.07	54189	-193,8	2,2	0,44	5,09E-15						
	30.03.07	54194	-191,6	0,7	0,14	1,62E-15						
T232	04.04.07	54199	-190,9	-13,4	-2,68	-3,10E-14	0,007	7,72E-17				
	09.04.07	54204	-204,3	6,8	1,36	1,57E-14						
	14.04.07	54209	-197,5	5,2	1,04	1,20E-14						
	19.04.07	54214	-192,3	-11,5	-2,3	-2,66E-14						
	24.04.07	54219	-203,8	9,3	1,86	2,15E-14						
	29.04.07	54224	-194,5	3,8	0,76	8,80E-15						
T233	04.05.07	54229	-190,7	4,7	0,94	1,09E-14	-0,217	-2,51E-15	-0,022	0,044	-2,57E-16	5,13E-16
	09.05.07	54234	-186,0	-0,9	-0,18	-2,08E-15						
	14.05.07	54239	-186,9	-11	-2,2	-2,55E-14						
	19.05.07	54244	-197,9	-1,1	-0,22	-2,55E-15						
	24.05.07	54249	-199,0	1,8	0,36	4,17E-15						
	29.05.07	54254	-197,2	0	0	0,00E+00						
T234	03.06.07	54259	-197,2	3	0,6	6,94E-15	0,143	1,66E-15				
	08.06.07	54264	-194,2	1	0,2	2,31E-15						
	13.06.07	54269	-193,2	-2,3	-0,46	-5,32E-15						
	18.06.07	54274	-195,5	0,8	0,16	1,85E-15						
	23.06.07	54279	-194,7	7,9	1,58	1,83E-14						
	28.06.07	54284	-186,8	-6,1	-1,22	-1,41E-14						



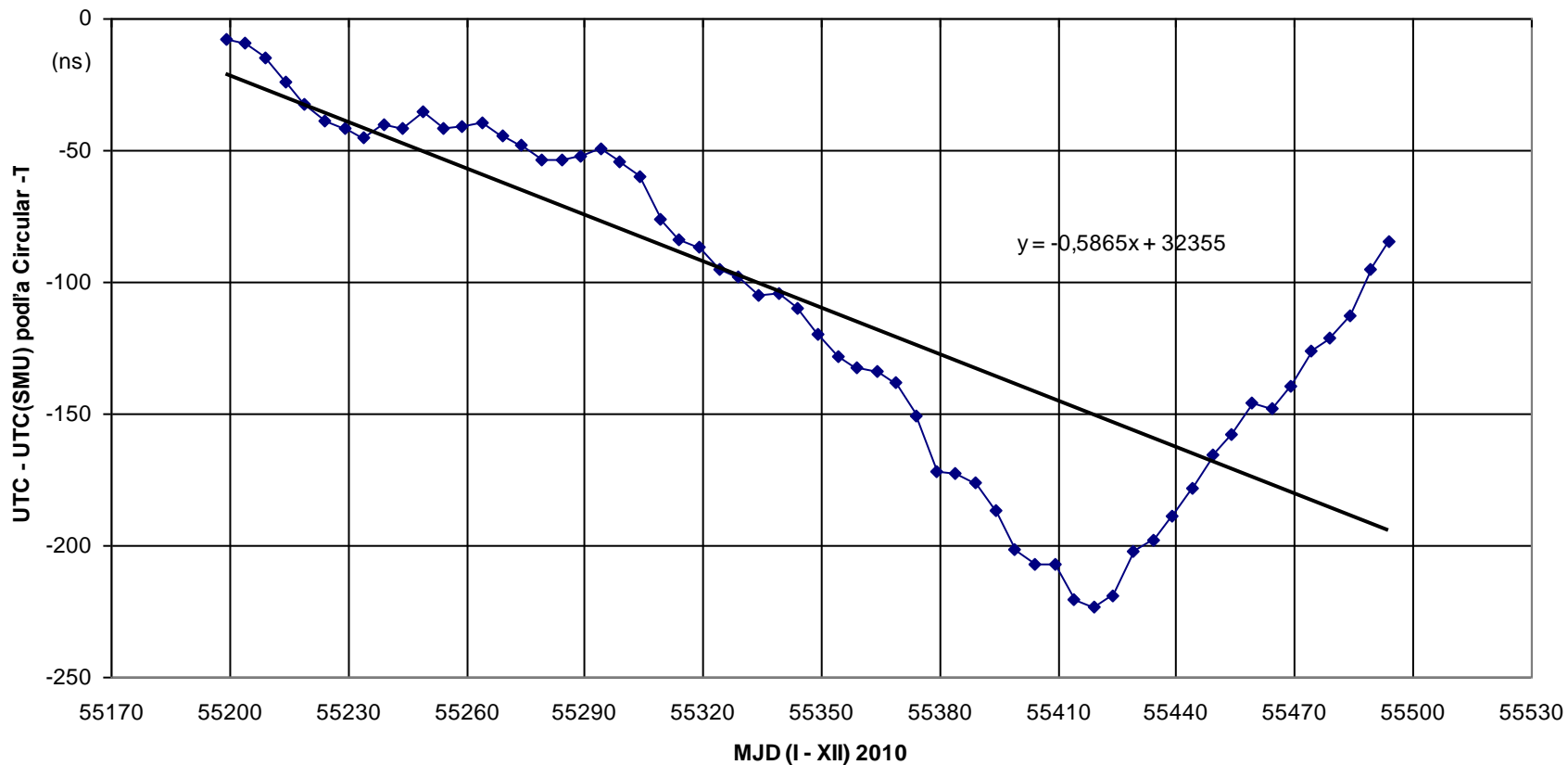
T235	03.07.07	54289	-192,9	-7,7	-1,54	-1,78E-14	0,313	3,63E-15				
	08.07.07	54294	-200,6	9,3	1,86	2,15E-14						
	13.07.07	54299	-191,3	2,4	0,48	5,56E-15						
	18.07.07	54304	-188,9	4,5	0,9	1,04E-14						
	23.07.07	54309	-184,4	4,8	0,96	1,11E-14						
	28.07.07	54314	-179,6	-3,9	-0,78	-9,03E-15						
T236	02.08.07	54319	-183,5	2,2	0,44	5,09E-15	-0,127	-1,47E-15	0,166	0,076	1,92E-15	8,78E-16
	07.08.07	54324	-181,3	-7,4	-1,48	-1,71E-14						
	12.08.07	54329	-188,7	-5,7	-1,14	-1,32E-14						
	17.08.07	54334	-194,4	0,8	0,16	1,85E-15						
	22.08.07	54339	-193,6	5,8	1,16	1,34E-14						
	27.08.07	54344	-187,8	0,5	0,1	1,16E-15						
T237	01.09.07	54349	-187,3	1,2	0,24	2,78E-15	0,310	3,59E-15				
	06.09.07	54354	-186,1	3,8	0,76	8,80E-15						
	11.09.07	54359	-182,3	-0,6	-0,12	-1,39E-15						
	16.09.07	54364	-182,9	-5,7	-1,14	-1,32E-14						
	21.09.07	54369	-188,6	3,9	0,78	9,03E-15						
	26.09.07	54374	-184,7	6,7	1,34	1,55E-14						
T238	01.10.07	54379	-178,0	-1,2	-0,24	-2,78E-15	-0,969	-1,12E-14				
	06.10.07	54384	-179,2	-11,8	-2,36	-2,73E-14						
	11.10.07	54389	-191,0	1	0,2	2,31E-15						
	16.10.07	54394	-190,0	-9,1	-1,82	-2,11E-14						
	21.10.07	54399	-199,1	0,3	0,06	6,94E-16						
	26.10.07	54404	-198,8	-4,8	-0,96	-1,11E-14						
	31.10.07	54409	-203,6	-8,3	-1,66	-1,92E-14						
T239	05.11.07	54414	-211,9	1,1	0,22	2,55E-15	-0,887	-1,03E-14	-0,957	-0,974	-1,11E-14	-1,13E-14
	10.11.07	54419	-210,8	-2,5	-0,5	-5,79E-15						
	15.11.07	54424	-213,3	-9,3	-1,86	-2,15E-14						
	20.11.07	54429	-222,6	-2,6	-0,52	-6,02E-15						
	25.11.07	54434	-225,2	-5,3	-1,06	-1,23E-14						
	30.11.07	54439	-230,5	-8	-1,6	-1,85E-14						
T240	05.12.07	54444	-238,5	-6,7	-1,34	-1,55E-14	-0,990	-1,15E-14				
	10.12.07	54449	-245,2	0,3	0,06	6,94E-16						
	15.12.07	54454	-244,9	-8,2	-1,64	-1,90E-14						
	20.12.07	54459	-253,1	-3,8	-0,76	-8,80E-15						
	25.12.07	54464	-256,9	-7,2	-1,44	-1,67E-14						
	30.12.07	54469	-264,1	-4,1	-0,82	-9,49E-15						
									0,806	0,015	9,33E-15	1,71E-16

## Rok 2006

2006	DAT	MJD	UTC - UTC (SMU) (ns)	Chod/5d (ns)	Chod/1d (ns)	df/f (Hz/Hz)	AVG Chod/1d (ns)	AVG df/f (Hz/Hz)	AVG/STDEV Chod (ns)	Linest Chod (ns)	AVG/STDEV f (Hz/Hz)	Linest f (Hz/Hz)
T217	04.01.06	53739	-110,4	-1,2	-0,24	-2,78E-15	-1,227	-1,42E-14				
	09.01.06	53744	-111,6	-13,6	-2,72	-3,15E-14						
	14.01.06	53749	-125,2	-3,4	-0,68	-7,87E-15						
	19.01.06	53754	-128,6	-7,3	-1,46	-1,69E-14						
	24.01.06	53759	-135,9	-6,1	-1,22	-1,41E-14						
	29.01.06	53764	-142	-5,2	-1,04	-1,20E-14						
T218	03.02.06	53769	-147,2	-0,3	-0,06	-6,94E-16	-0,077	-8,87E-16	-0,567	-0,574	-6,56E-15	-6,64E-15
	08.02.06	53774	-147,5	0,7	0,14	1,62E-15						
	13.02.06	53779	-146,8	9,5	1,9	2,20E-14						
	18.02.06	53784	-137,3	0,7	0,14	1,62E-15						
	23.02.06	53789	-136,6	-4,6	-0,92	-1,06E-14						
	28.02.06	53794	-141,2	-8,3	-1,66	-1,92E-14						
T219	05.03.06	53799	-149,5	3,9	0,78	9,03E-15	-0,397	-4,59E-15				
	10.03.06	53804	-145,6	-13	-2,6	-3,01E-14						
	15.03.06	53809	-158,6	-7,9	-1,58	-1,83E-14						
	20.03.06	53814	-166,5	-6,7	-1,34	-1,55E-14						
	25.03.06	53819	-173,2	8,4	1,68	1,94E-14						
	30.03.06	53824	-164,8	3,4	0,68	7,87E-15						
T220	04.04.06	53829	-161,4	5,6	1,12	1,30E-14	0,710	8,22E-15				
	09.04.06	53834	-155,8	2,4	0,48	5,56E-15						
	14.04.06	53839	-153,4	6,2	1,24	1,44E-14						
	19.04.06	53844	-147,2	20	4	4,63E-14						
	24.04.06	53849	-127,2	-12,9	-2,58	-2,99E-14						
	29.04.06	53854	-140,1	0	0	0,00E+00						
T221	04.05.06	53859	-140,1	8,9	1,78	2,06E-14	0,560	6,48E-15	0,840	-0,769	9,72E-15	-8,90E-15
	09.05.06	53864	-131,2	-5,1	-1,02	-1,18E-14						
	14.05.06	53869	-136,3	5,1	1,02	1,18E-14						
	19.05.06	53874	-131,2	3,1	0,62	7,18E-15						
	24.05.06	53879	-128,1	3,8	0,76	8,80E-15						
	29.05.06	53884	-124,3	1	0,2	2,31E-15						
T222	03.06.06	53889	-123,3	7,5	1,5	1,74E-14	1,250	1,45E-14				
	08.06.06	53894	-115,8	10,7	2,14	2,48E-14						
	13.06.06	53899	-105,1	-1,6	-0,32	-3,70E-15						
	18.06.06	53904	-106,7	22,5	4,5	5,21E-14						
	23.06.06	53909	-84,2	-2,5	-0,5	-5,79E-15						
	28.06.06	53914	-86,7	0,9	0,18	2,08E-15						

<b>T223</b>	03.07.06	53919	-85,8	10,6	2,12	2,45E-14	1,713	1,98E-14				
	08.07.06	53924	-75,2	5,2	1,04	1,20E-14						
	13.07.06	53929	-70,0	4,4	0,88	1,02E-14						
	18.07.06	53934	-65,6	6,9	1,38	1,60E-14						
	23.07.06	53939	-58,7	14,3	2,86	3,31E-14						
	28.07.06	53944	-44,4	10	2	2,31E-14						
<b>T224</b>	02.08.06	53949	-34,4	2,2	0,44	5,09E-15	-0,127	-1,47E-15	0,289	0,417	3,34E-15	4,83E-15
	07.08.06	53954	-32,2	3,5	0,7	8,10E-15						
	12.08.06	53959	-28,7	7,1	1,42	1,64E-14						
	17.08.06	53964	-21,6	3,2	0,64	7,41E-15						
	22.08.06	53969	-18,4	-8,3	-1,66	-1,92E-14						
	27.08.06	53974	-26,7	-11,5	-2,3	-2,66E-14						
<b>T225</b>	01.09.06	53979	-38,2	-4,6	-0,92	-1,06E-14	-0,720	-8,33E-15	1,668	0,143	1,93E-14	1,66E-15
	06.09.06	53984	-42,8	1,7	0,34	3,94E-15						
	11.09.06	53989	-41,1	-4	-0,8	-9,26E-15						
	16.09.06	53994	-45,1	4,7	0,94	1,09E-14						
	21.09.06	53999	-40,4	-0,2	-0,04	-4,63E-16						
	26.09.06	54004	-40,6	-19,2	-3,84	-4,44E-14						
<b>T226</b>	01.10.06	54009	-59,8	-2,1	-0,42	-4,86E-15	-0,171	-1,98E-15				
	06.10.06	54014	-61,9	5,1	1,02	1,18E-14						
	11.10.06	54019	-56,8	-2,8	-0,56	-6,48E-15						
	16.10.06	54024	-59,6	1,5	0,3	3,47E-15						
	21.10.06	54029	-58,1	-3,7	-0,74	-8,56E-15						
	26.10.06	54034	-61,8	-2,6	-0,52	-6,02E-15						
	31.10.06	54039	-64,4	-1,4	-0,28	-3,24E-15						
<b>T227</b>	05.11.06	54044	-65,8	-10,4	-2,08	-2,41E-14	-2,020	-2,34E-14	-0,894	-1,177	-1,04E-14	-1,36E-14
	10.11.06	54049	-76,2	-17,4	-3,48	-4,03E-14						
	15.11.06	54054	-93,6	-7,6	-1,52	-1,76E-14						
	20.11.06	54059	-101,2	-0,9	-0,18	-2,08E-15						
	25.11.06	54064	-102,1	-13,8	-2,76	-3,19E-14						
	30.11.06	54069	-115,9	-10,5	-2,1	-2,43E-14						
<b>T228</b>	05.12.06	54074	-126,4	-2,7	-0,54	-6,25E-15	-0,167	-1,93E-15	1,255	0,083	1,45E-14	9,65E-16
	10.12.06	54079	-129,1	-13	-2,6	-3,01E-14						
	15.12.06	54084	-142,1	-1,6	-0,32	-3,70E-15						
	20.12.06	54089	-143,7	-0,7	-0,14	-1,62E-15						
	25.12.06	54094	-144,4	4,1	0,82	9,49E-15						
	30.12.06	54099	-140,3	8,9	1,78	2,06E-14						

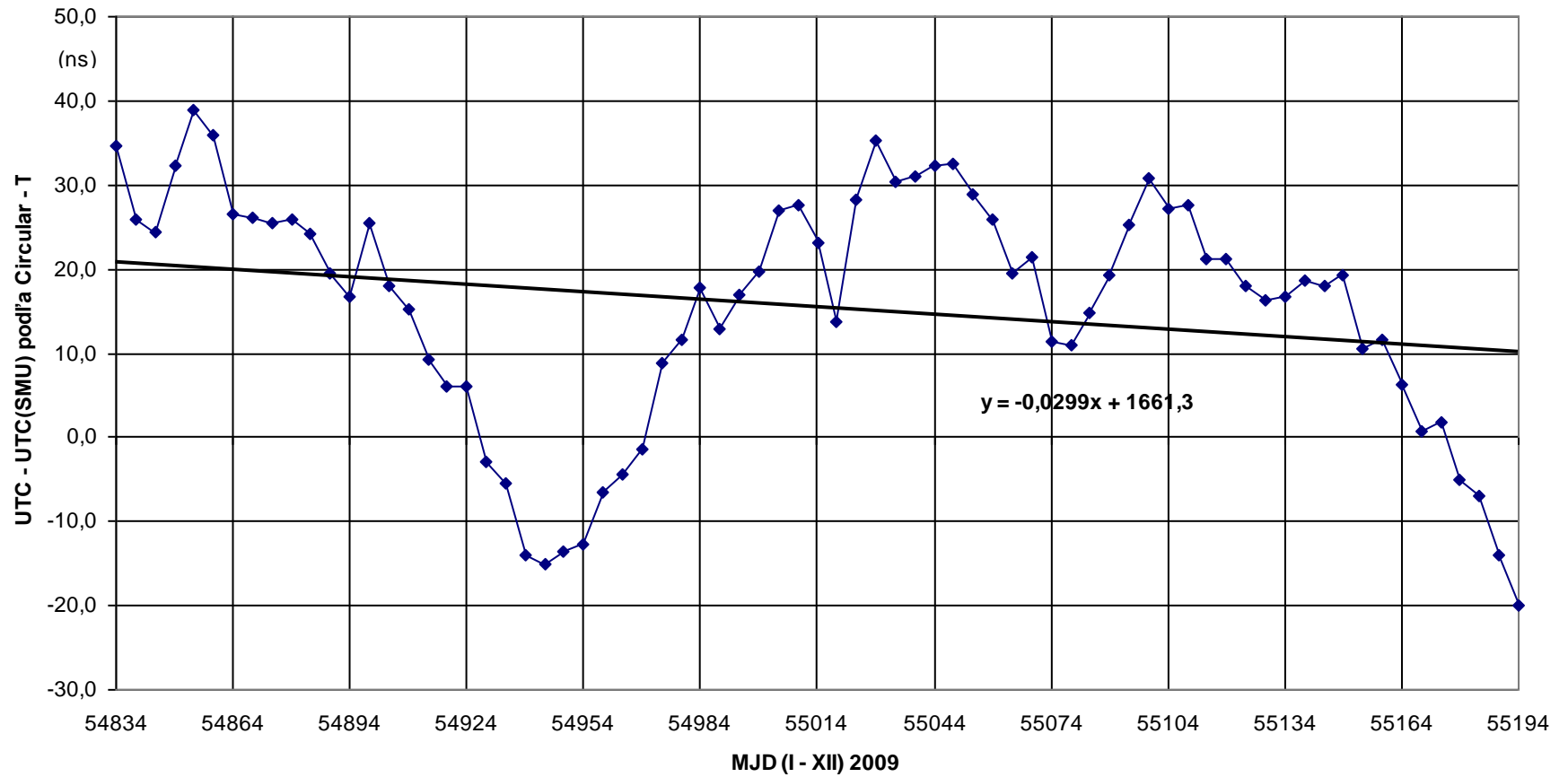
ČASOVÁ STUPNICA UTC(SMU) via GPS  
za rok 2010



—◆— UTC - UTC(SMU) — Lineárny(UTC - UTC(SMU))

$m = (-0,548 \pm 0,059) \text{ ns/d}$

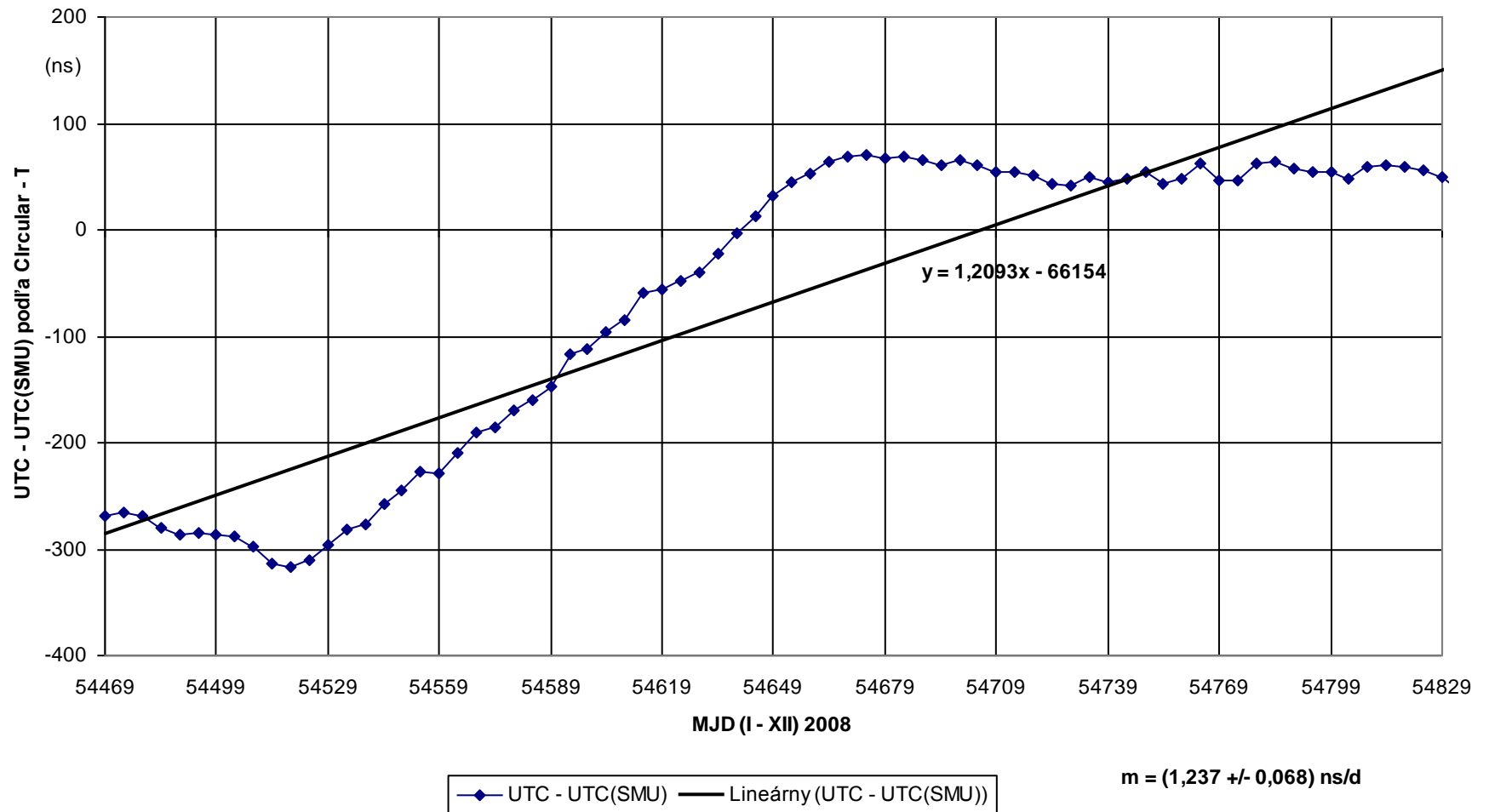
**ČASOVNÁ STUPNICA UTC(SMU) via GPS  
za rok 2009**



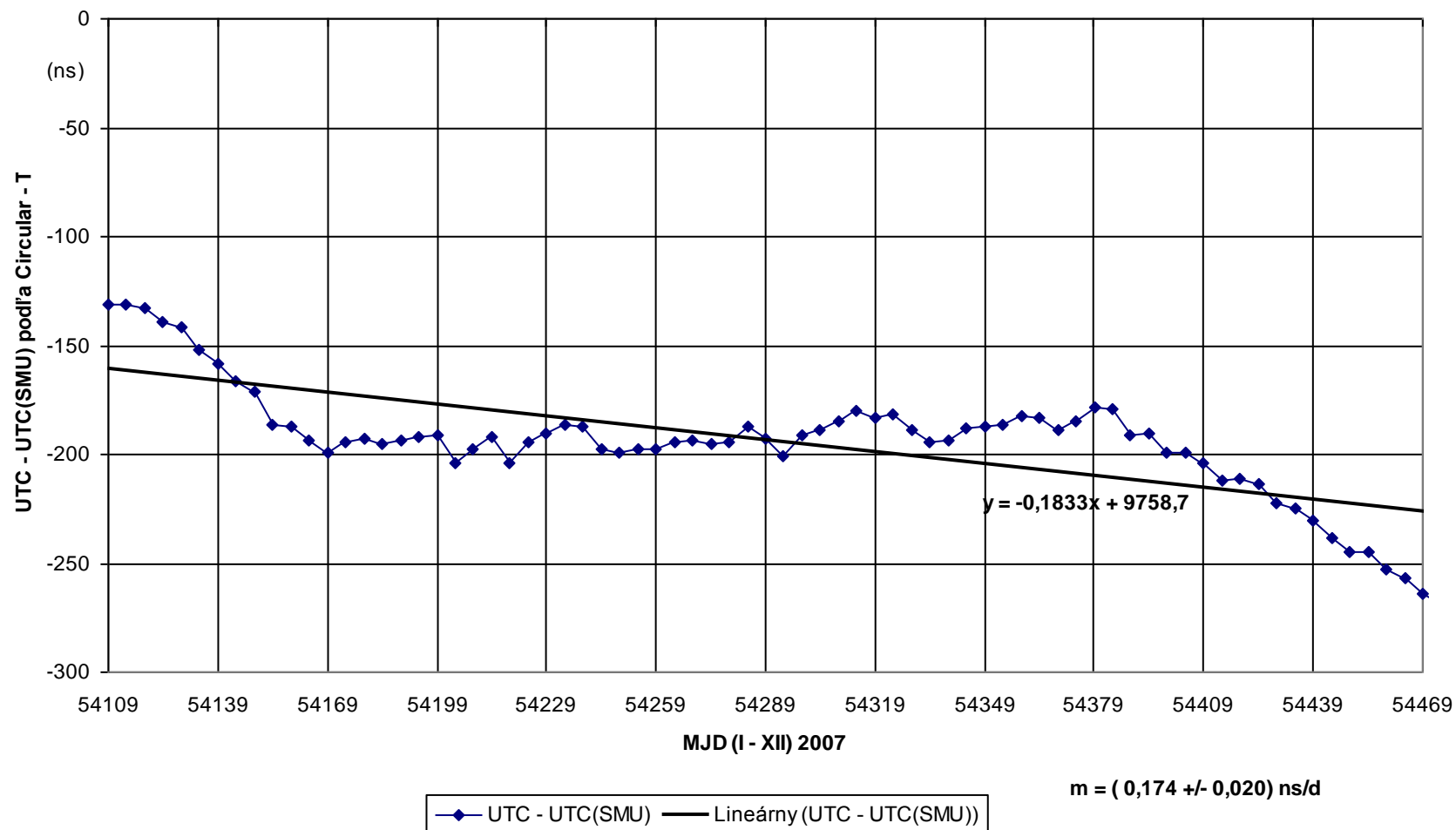
◆ UTC - UTC(SMU)   
 — Lineárny (UTC - UTC(SMU))

$m = (-0,029 \pm 0,015) \text{ ns/d}$

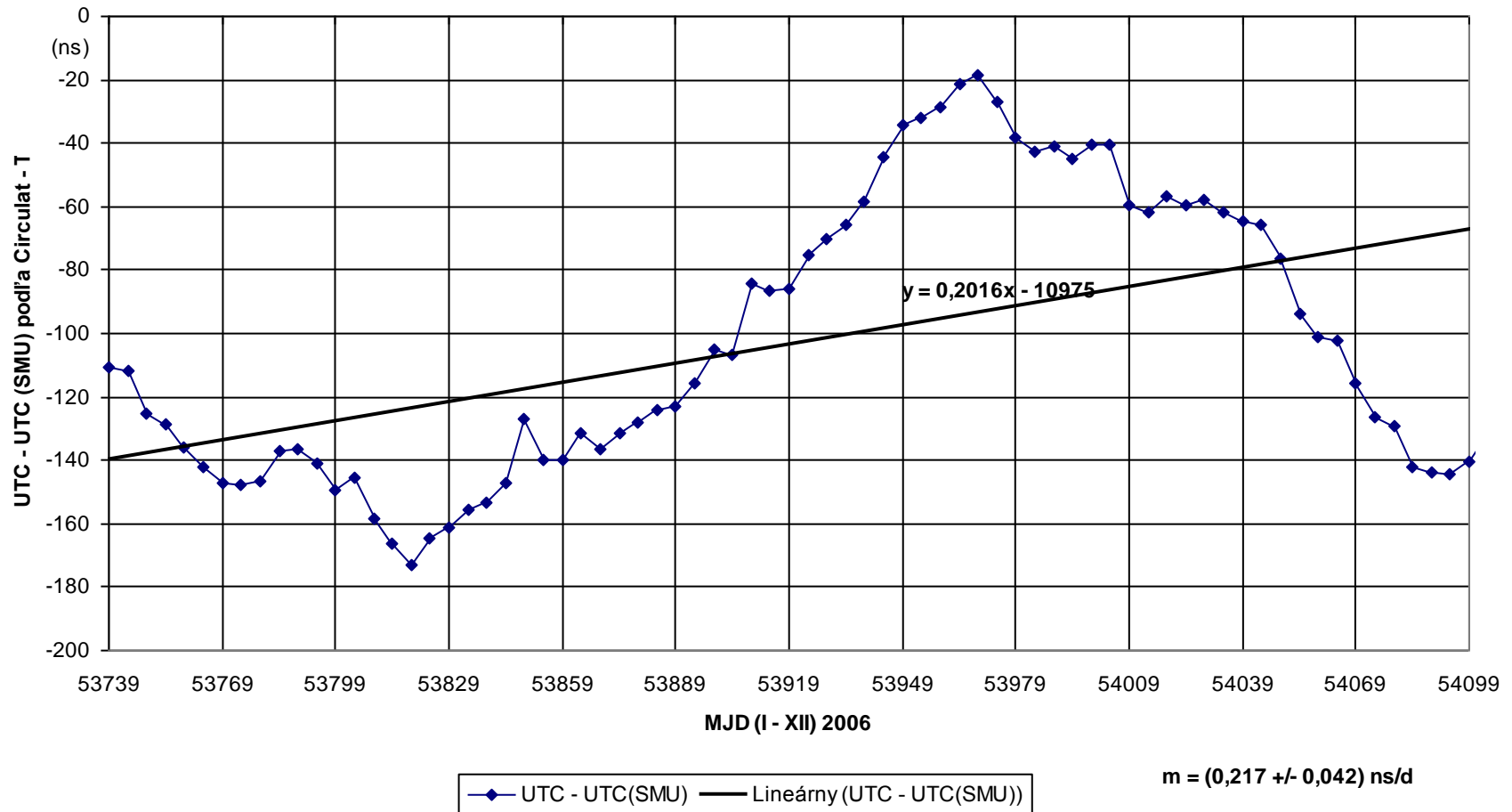
**ČASOVÁ STUPNICA UTC(SMU) via GPS  
za rok 2008**



**ČASOVÁ STUPNICA UTC(SMU) via GPS  
za rok 2007**

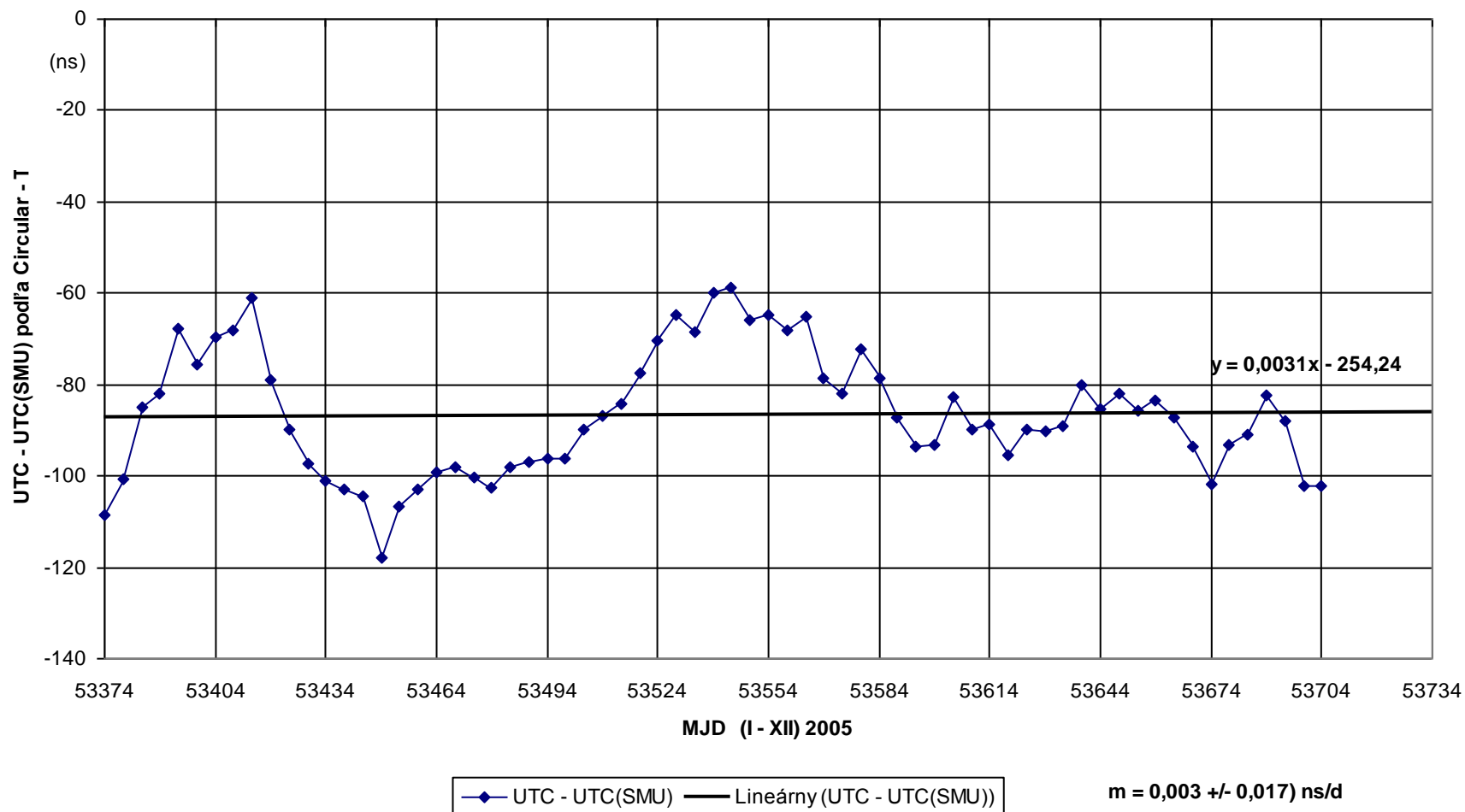


ČASOVÁ STUPNICA UTC(SMU) via GPS  
za rok 2006





**ČASOVÁ STUPNICA UTC(SMU) via GPS  
za rok 2005**



### KOREKCIE FREKVENCIE ETALÓNU pre UTC - UTC(SMU) za roky 2005 až 2010

